

Nos hace especial ilusión invitarte a participar en las **I Jornadas Difusión - Centro de Lenguas Modernas de Granada**, celebradas en el propio **Centro de Lenguas Modernas** y en la **Escuela Técnica Superior de Arquitectura**.

Hemos elaborado un programa a la altura de la ciudad que nos acoge.

**¿Te lo vas a perder?**

- cuatro sesiones plenarias
- dos franjas de talleres prácticos
- espacio de comunicaciones ELE
- espectáculo de flamenco

Anímate a participar en este enriquecedor intercambio de ideas y prácticas ELE. **¡Te esperamos!**



## Inscripción

**Descuentos:** Ordinaria: **59€**

**49€** *early bird* (hasta el 2 de junio)

**39€** para grupos a partir de 4 personas


**39€** para estudiantes de máster de ELE y profesores de la Asociación Español en Andalucía (contactar con [ele@difusion.com](mailto:ele@difusion.com), donde recibiréis indicaciones para realizar la inscripción)

## Consultas

[ele@difusion.com](mailto:ele@difusion.com)

Tel. 932 680 300

[www.difusion.com](http://www.difusion.com)

Síguenos:  

Al finalizar las Jornadas se entregará a los participantes un **certificado de asistencia** emitido por la Editorial Difusión y el Centro de Lenguas Modernas de Granada.



**JORNADAS  
DIDÁCTICAS**  
DIFUSIÓN

# JORNADAS DIFUSIÓN - CENTRO DE LENGUAS MODERNAS DE GRANADA

**28 y 29 de JUNIO 2019**

Centro de Lenguas Modernas /  
Escuela Técnica Superior de Arquitectura



## ¿Quieres compartir tu experiencia con nosotros?



Hemos introducido un interesante espacio de **comunicaciones** dentro del programa para que docentes como tú puedan compartir sus experiencias y aprendizajes.

Consulta las bases en [www.difusion.com](http://www.difusion.com) y **mádanos tu propuesta antes del 10 de mayo: [jornadas.clm.difusion@clm.ugr.es](mailto:jornadas.clm.difusion@clm.ugr.es)**. Las propuestas seleccionadas están exentas del pago de inscripción.

## Fecha y lugares de celebración



28 y 29 de junio

Centro de Lenguas  
Modernas de  
Granada (CLM)  
*Placeta del Hospicio Viejo*

**\*A 5 minutos de distancia  
a pie**

Escuela Técnica  
Superior de  
Arquitectura de  
Granada (ETSAG)  
*Campo del Príncipe*

Organizan:



CENTRO DE  
LENGUAS MODERNAS  
Universidad de Granada

Patrocina:



español en  
andalucía  
Asociación de Escuelas de Español  
para Extranjeros de Andalucía



# Programa

## Viernes, 28 de junio

16:00 - 17:00	<b>Inscripción</b> (CLM)
17:00 - 17:15	<b>Inauguración</b> (ETSAG)
17:15 - 18:15	<b>Alejandro Castañeda</b> (Univesidad de Granada) <i>Aprendizaje significativo de la gramática de ELE</i> (ETSAG)
18:30 - 19:30	<b>Rosana Acquaroni</b> (CCEE, Madrid) <i>La poesía más allá del poema: desarrollo de la competencia metafórica en el aula de ELE</i> (ETSAG)
20:00 - 21:30	<b>Cóctel y espectáculo de flamenco</b> (CLM)

## Sábado, 29 de junio (CLM)

09:30 - 10:30	<b>Neus Sans</b> (Editorial Difusión) <i>El léxico: ¿la Cenicienta del ELE?</i>
10:30 - 11:00	<b>Pausa café</b>
11:00 - 12:00	<b>Javier Pérez Zapatero</b> (Barnard College-Columbia University) <i>La presencia de la L1 en materiales didácticos de ELE. Mitos y creencias</i>
12:15 - 13:45	<b>Talleres simultáneos</b> (franja 1)
13:45 - 15:45	<b>Comida</b> (no incluida en la inscripción)
15:45 - 17:15	<b>Talleres simultáneos</b> (franja 2)
17:30 - 19:00	<b>Comunicaciones simultáneas</b>
19:15 - 19:30	<b>Sorteo de material didáctico</b>
19:30 - 20:00	<b>Entrega de certificados</b>

## Talleres simultáneos

**Lola Chamorro**  
(CLM Universidad de Granada)  
*¿Cómo llevar el Enfoque léxico a clase? Reflexiones sobre la didáctica del vocabulario*

**Francisco Herrera**  
(CLIC International House Cádiz)  
*El cómic como producto comunicativo y creativo en el aula de español*

**Rosario Alonso**  
(CLM Universidad de Granada)  
*Afectividad intrapersonal e interpersonal en el aula de ELE*

**Francisco Rosales**  
(Columbia University)  
*Las actividades de aprendizaje de ELE en el Enfoque por proyectos. Nuevos retos para nuevos contextos*

**Inés Guerrero**  
(CLM Universidad de Granada)

**Soledad Iranzo**  
(CLM Universidad de Granada)

**Aurelio Ríos**  
(CLM Universidad de Granada)

**Cristina Vara**  
(CLM Universidad de Granada)

*Aprendizaje integrado de contenidos lingüísticos y no lingüísticos: Enfoque AICLE*

# Ponentes

## Plenarias

### Aprendizaje significativo de la gramática de ELE



**Alejandro Castañeda**  
*Universidad de Granada*

Si hubiera que elegir una palabra con la que resumir una concepción operativa e integradora de la enseñanza de la gramática de ELE, sin duda la opción más atractiva sería el término "significativo/a". Una enseñanza significativa de la gramática no estriba solo en reconocer significado (representativo, discursivo, pragmático) en las construcciones y formas gramaticales, consiste también en que resulte relevante para los estudiantes, tanto respecto de sus necesidades comunicativas como de sus necesidades de comprensión, motivadora, imbricada con los demás componentes y dimensiones de la lengua, contextualizada, consistente, realista.

### El léxico: ¿la Cenicienta del ELE?



**Neus Sans**  
*Editorial Difusión*

En esta actividad trataremos de evidenciar, con ejemplos prácticos, el carácter central que tiene el léxico, así como sus relaciones con otros ámbitos (el morfosintáctico, el pragmático, el sociocultural...). Revisaremos el estado actual de su tratamiento y los retos que plantea la ineludible necesidad de integrar a todos niveles el plano léxico, desde la programación de contenidos a la creación de actividades para el aula.

### La poesía más allá del poema: desarrollo de la competencia metafórica en el aula de ELE



**Rosana Acquaroni**  
*Centro Complutense para la Enseñanza de Español*

A pesar de que la poesía constituye uno de los vehículos de expresión y transmisión de emociones, ideas y valores más universales del ser humano, los textos poéticos siguen despertando muchas reticencias a la hora de llevarlos a la práctica de aula y su presencia en los manuales continúa siendo muy escasa. Nos proponemos reflexionar sobre su utilización en clase como potenciadores de la comunicación intercultural y del desarrollo de la competencia metafórica entendida como estrategia de comunicación.

### La presencia de la L1 en materiales didácticos de ELE. Mitos y creencias



**Javier Pérez Zapatero**  
*Barnard College-Columbia University*

La presente ponencia tiene como objetivo concienciar a los profesionales de la enseñanza de español como lengua extranjera sobre la relevancia del uso intencional de la L1 en la enseñanza de ELE. Reflexionaremos sobre experiencias concretas para responder a preguntas como: ¿Cuál es la función de la traducción pedagógica en la enseñanza de lenguas? ¿Qué tipología de actividades de mediación podemos llevar a nuestras clases? ¿Qué implicaciones finales se derivan en la formación de profesorado?

## Talleres

### ¿Cómo llevar el Enfoque léxico a clase? Reflexiones para la didáctica del vocabulario



**Lola Chamorro**  
*CLM Universidad de Granada*

En este taller vamos a reflexionar sobre determinados aspectos del Enfoque léxico y a familiarizarnos con algunos modos de trabajo con el vocabulario, de manera que sean un punto de partida para el diseño de nuevas actividades y una referencia para aquellos profesores que pretendan introducir en sus clases esta perspectiva metodológica.

### El cómic como producto comunicativo y creativo en el aula de español



**Francisco Herrera**  
*CLIC International House Cádiz*

Tanto como género textual como espacio comunicativo, la historieta puede dar más de sí de lo que lo ha hecho hasta ahora gracias al impulso de las herramientas digitales y las redes sociales, Lo mostraremos aquí.

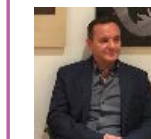
### Afectividad intrapersonal e interpersonal en el aula de ELE



**Rosario Alonso**  
*CLM Universidad de Granada*

Pretendemos en este taller explorar los factores interpersonales e intrapersonales de la dimensión afectiva en el aula de ELE. Reflexionaremos sobre la gestión de los sentimientos y emociones que emergen en nuestro día a día en la clase y sobre su correcta utilización.

### Las actividades de aprendizaje de ELE en el Enfoque por proyectos. Nuevos retos para nuevos contextos



**Francisco Rosales**  
*Columbia University*

Nos preguntaremos en esta sesión de trabajo sobre las características e implicaciones de propuestas de material didáctico que priman la creación de conocimiento sobre el consumo rutinario de información. ¿Cuáles son los nuevos papeles del aprendiz, del instructor, del material didáctico y del currículo en este nuevo escenario?

### Aprendizaje integrado de contenidos lingüísticos y no lingüísticos: Enfoque AICLE

Nuestra propuesta ofrecerá la oportunidad de experimentar y valorar de primera mano las posibilidades que brinda el Enfoque AICLE (Aprendizaje Integrado de Contenidos y Lenguas Extranjeras) para todo el profesorado ELE motivado en desarrollar su competencia docente, tanto en sus bases teóricas como en su práctica.



**Inés Guerrero**  
*CLM Universidad de Granada*



**Soledad Iranzo**  
*CLM Universidad de Granada*



**Aurelio Ríos**  
*CLM Universidad de Granada*



**Cristina Vara**  
*CLM Universidad de Granada*