

Solución 2.

Le hacen creer que el robot diseñado para ser don Quijote es su abuelo.

1 Contesta estas preguntas.

a. ¿Qué relación tienen Pablo e Inés?

Son hermanos.

b. ¿Quién es Maarten? ¿Qué sabes de él?

Es un chico belga. Tiene 16 años y hace un intercambio en Toledo.

c. ¿Cómo se llama el padre de Pablo e Inés?

Juan.

d. ¿Quién es Cayetana?

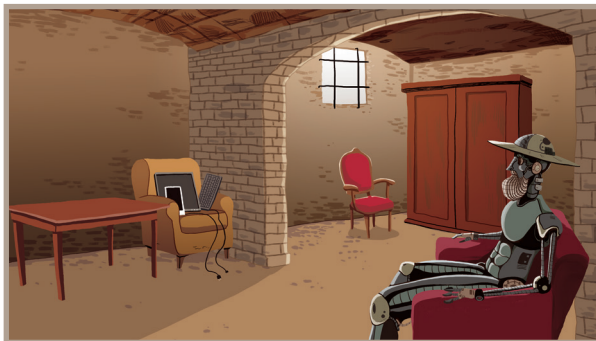
La abuela de Pablo e Inés.

e. ¿Qué trabajo hace Cayetana en el sótano de la casa de Pablo e Inés?

Diseña un robot que tiene ser como don Quijote.

2 ¿Qué broma relacionada con el abuelo de Pablo e Inés le hace Pablo a Maarten? Coméntalo con tus compañeros/as.

3 Mira este dibujo del sótano. ¿Qué cosas no se corresponden con la descripción que se hace del sótano en el capítulo? Escríbelo.



En la ilustración, los ordenadores están en un sillón y no encima de la mesa.

El armario no está justo al lado de la mesa.

Solo hay una silla, no varias. Además, no está alrededor de la mesa.

El sillón donde está don Quijote no está al lado de la mesa.

Al lado de don Quijote no hay una lanza ni una espada ni un escudo.

- 4 Después de leer este capítulo, ¿qué información tienes sobre la ciudad de Toledo? Escríbelo.

Sugerencia: Se encuentra a 75 kilómetros de Madrid y está encima de una colina. El río Tajo rodea la ciudad. Toledo tiene un centro histórico Patrimonio de la Humanidad. Es la ciudad de las tres culturas: tiene iglesias, sinagogas y mezquitas. En Toledo se puede ver el museo del Greco (dedicado a la obra del pintor el Greco), la sinagoga del Tránsito y la Mezquita del Cristo de la Luz.

- 5 Busca en internet un mapa del casco histórico de Toledo y localiza los lugares que han visitado Pablo, Inés y Maarten en este capítulo.

- 6 Busca en internet obras del Greco y escoge las dos que más te gusten. Escribe el título de cada obra y descríbelas brevemente. Luego, preséntaselas a tus compañeros/as.

Título:

Descripción:

Título:

Descripción:

VENTANA A LA HISTORIA

1. LA JUDERÍA. Es un barrio que forma parte del centro histórico de Toledo. Se llama así porque allí vivían los judíos en la Edad Media (hasta su expulsión por los Reyes Católicos en 1492). Es Patrimonio de la Humanidad.

2. LOS MONUMENTOS.

Hay varias sinagogas bien conservadas, como la sinagoga del Tránsito o la sinagoga de Santa María la Blanca, construida en

1180. En la judería se encuentran también la Casa del Greco y la Casa del Judío, una tradicional vivienda judía de la Edad Media.



ACTIVIDADES

3. LOS AZULEJOS.

Desde el año 2012, hay tres tipos de azulejos en los límites del barrio judío y en los principales monumentos. En uno de ellos se puede leer la palabra *jai*, escrita en hebreo, que significa 'vida'. En otro, se ve el símbolo de las juderías de la península ibérica (*Sefarad*) y, en el tercero, el del candelabro de siete brazos (la menorá).

4. LAS CALLES. Las calles de la judería son estrechas y están llenas de rincones bonitos.

1 Señala si estos datos son verdaderos (V) o falsos (F).

- a. La judería es un barrio moderno con grandes avenidas. V ☐ F ☒
- b. En la judería vivían los judíos en la Edad Media. V ☒ F ☐
- c. La sinagoga del Tránsito es actualmente un edificio en ruinas. V ☐ F ☒
- d. Toledo tiene un centro histórico medieval importante. V ☒ F ☐

2 ¿Por qué el barrio de la judería lleva ese nombre?

- a. Porque era el lugar de vida de los judíos durante la Edad Media, hasta 1492.
- b. Porque hay muchos restaurantes judíos.
- c. Porque "judería" es un plato típico de los judíos.

3 ¿Cuáles de estos lugares de interés turístico están en el barrio de la judería de Toledo?

- a. El Museo del Prado
- b. La sinagoga de Santa María la Blanca
- c. La sinagoga del Tránsito
- d. La Alhambra
- e. El Museo del Greco
- f. La Casa del Judío

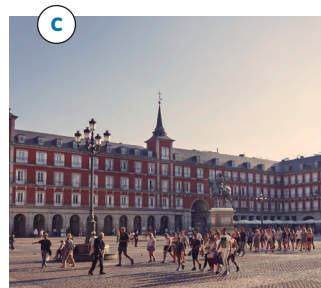
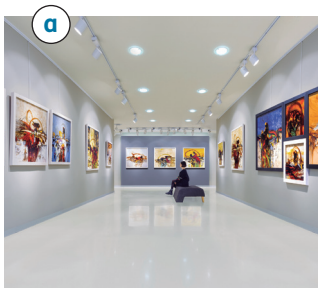
4 En grupos, buscad imágenes de otros lugares de interés en la judería y haced un póster.

1 ¿Quién es Alberto Castro?

- a. El tío de Pablo e Inés
- b. El marido de Cayetana
- c. Un compañero de viaje de Maarten
- d. Un científico, amigo de Cayetana
- e. Un psiquiatra

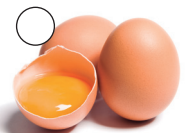
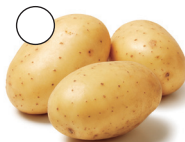
2 Relaciona estos lugares con las imágenes correspondientes.

- a. museo
- b. catedral
- c. plaza mayor
- d. casa



3 Busca en Google Maps los lugares que visitan Pablo, Inés y Maarten en Cuenca. Señala en el mapa el recorrido que hacen. El punto de partida es la casa de Alberto Castro.

4 Marca cuáles de estos ingredientes llevan las migas.



5 ¿Qué lugares de interés turístico puedes recomendar tú a un/a español/a que va a visitar tu ciudad? Haz una lista de los lugares que más te gustan.

.....

.....

.....

.....

.....

6 En parejas, buscad información en internet sobre los platos típicos de Castilla-La Mancha. ¿Algunos se parecen a platos de vuestro país o a otros que conocéis? Comentadlo.

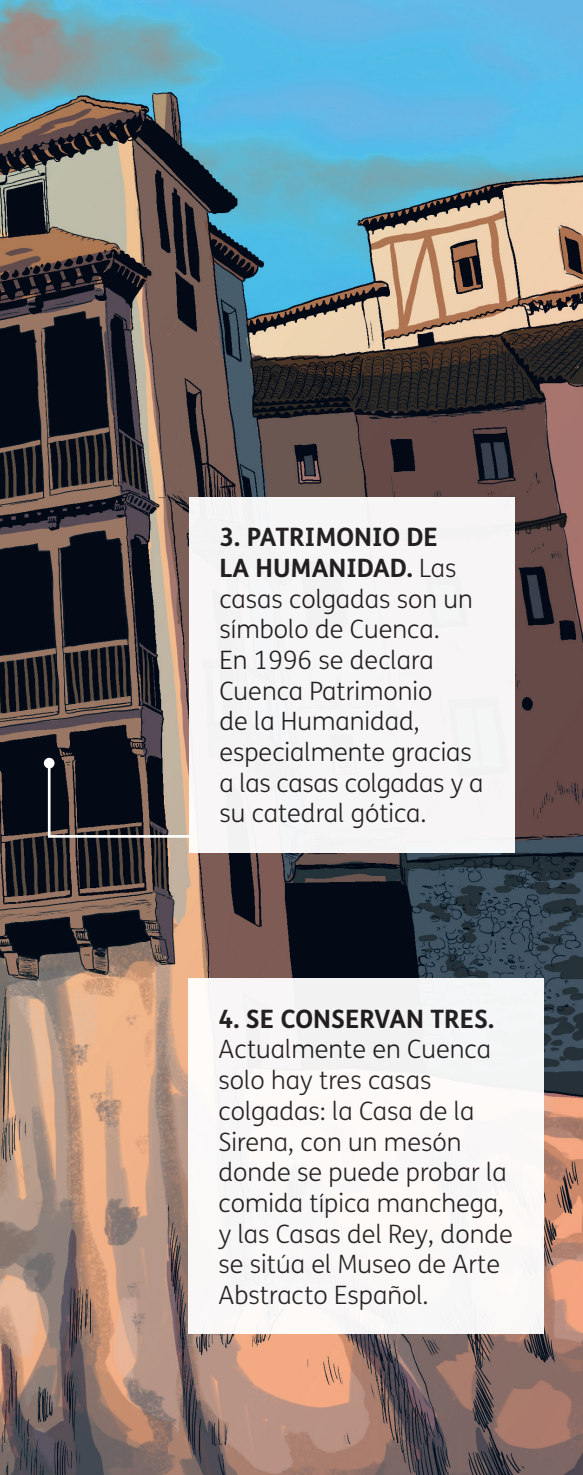
VENTANA A LA HISTORIA

1. LAS CASAS COLGADAS.

Construidas entre los siglos XIII y XV encima de las rocas, son unas joyas de la arquitectura gótica popular. En la Edad Media eran viviendas particulares.

2. LAS VISTAS. Desde sus balcones de madera sobre el río Huécar, las vistas son impresionantes.





3. PATRIMONIO DE LA HUMANIDAD. Las casas colgadas son un símbolo de Cuenca. En 1996 se declara Cuenca Patrimonio de la Humanidad, especialmente gracias a las casas colgadas y a su catedral gótica.

4. SE CONSERVAN TRES. Actualmente en Cuenca solo hay tres casas colgadas: la Casa de la Sirena, con un mesón donde se puede probar la comida típica manchega, y las Casas del Rey, donde se sitúa el Museo de Arte Abstracto Español.

ACTIVIDADES

1 ¿Qué particularidad tienen las casas colgadas? ¿Por qué se llaman así? Si es necesario, busca en el diccionario el significado del adjetivo colgado/a.

2 ¿Cuántas casas colgadas construidas en Cuenca en la Edad Media se conservan actualmente? Márcalo.

- a. ninguna
- b. tres
- c. ocho

3 ¿Dónde está el Museo de Arte Abstracto Español?

- a. En un barrio nuevo de Cuenca.
- b. En las casas colgadas.
- c. En la Plaza Mayor.

4 Marca si estos datos sobre las casas colgadas son verdaderos (V) o falsos (F).

- a. Actualmente en ellas vive gente. V ☐ F ☒
- b. Hay un museo en dos de ellas. V ☒ F ☐
- c. Son del siglo xx. V ☐ F ☒
- d. Son edificios para el culto religioso. V ☐ F ☒

5 Busca en internet: ¿hay otras casas colgadas en España? ¿Y fuera de España? ¿Dónde?

Solución 1.

Están construidas encima de las rocas. Parece que estén suspendidas, colgadas.

Sugerencia 5.

En España, hay casas con esas características en Ronda (Málaga) o en Castellfollit de la Roca (Girona), por ejemplo.

Fuera de España, estos son algunos lugares con casas colgadas:

- Los monasterios de Meteora (Grecia)
- Tropea (Italia)
- Manarola (Italia)
- Sisteron (Francia)
- Pont-en-Royans (Francia)

1 Contesta a estas preguntas.

- a. ¿Con quién van Pablo, Inés y Maarten al parque nacional de Cabañeros?

Con Cayetana y Alberto, el amigo científico de Cayetana.

- b. ¿Qué hacen allí Alberto y Cayetana? ¿Y Pablo, Inés y Maarten?

Alberto y Cayetana trabajan en el diseño del robot de don

Quijote. Pablo, Inés y Maarten pasean por el parque.

- c. ¿Qué aprende Don Quijote en su estancia en el parque nacional de Cabañeros?

Aprende a montar a caballo.

2 Señala cuáles de las siguientes afirmaciones son correctas, según lo que se cuenta en este capítulo.

a. Juan y los chicos visitan varias veces el parque.

b. En el parque no hay bosques.

c. Un día ven un ciervo.

d. Muchas veces ven águilas en el cielo.

3 Relaciona cada comentario que le hacen al robot con el estado de ánimo que provoca en él.

a. “Eres el mejor caballero del mundo”.

b. “Dulcinea del Toboso no existe”.

c. “¡Estos chicos son gigantes y encantadores!”.

☐ a Está contento.

☐ b Está triste.

☐ c Está enfadado.

- 4 Clasifica estas palabras en la tabla. ¿Cuáles se refieren a animales? ¿Y cuáles a emociones?

enfadado/a cordero ciervo triste
caballo emocionado/a águila
gallina contento/a

| ANIMALES | EMOCIONES |
|---|--|
| cordero ciervo caballo águila gallina | enfadado/a triste emocionado/a contento/a |

- 5 Comenta con tus compañeros/as las respuestas a estas preguntas sobre los animales que se mencionan en este capítulo.

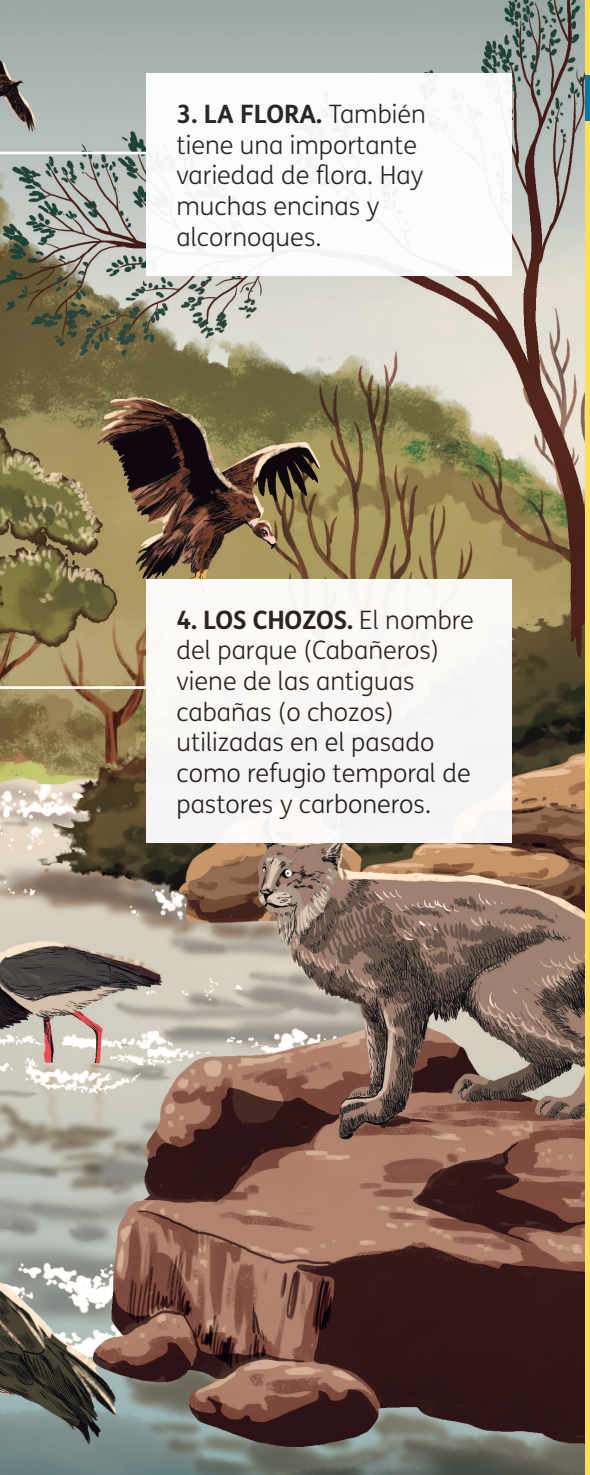
- ¿Has visto alguna vez alguno de los animales que ven Pablo, Maarten e Inés en el parque nacional de Cabañeros? ¿Dónde?
- ¿Qué es característico en cada uno de esos animales?
- ¿Cuál te gusta más? ¿Por qué?

VENTANA A LA NATURALEZA

1. EL PARQUE NACIONAL DE CABAÑEROS. El paisaje del parque nacional de Cabañeros ofrece grandes contrastes: por un lado, la raña, una amplia llanura; y por el otro, la sierra, conjunto de montes con bosques.

2. LA FAUNA. Este parque tiene una rica fauna (ciervos, lince, jabalíes, águilas, cigüeñas, buitres negros...). Algunos animales, como el águila imperial, están en peligro de extinción.





3. LA FLORA. También tiene una importante variedad de flora. Hay muchas encinas y alcornoques.

4. LOS CHOZOS. El nombre del parque (Cabañeros) viene de las antiguas cabañas (o chozos) utilizadas en el pasado como refugio temporal de pastores y carboneros.

ACTIVIDADES

- 1** Marca si estas afirmaciones sobre el parque nacional de Cabañeros son verdaderas (V) o falsas (F).
 - a. Solo hay llanuras.
V ☐ F ☒
 - b. Hay variedad de paisajes.
V ☒ F ☐
 - c. Hay variedad de animales.
V ☒ F ☐
 - d. Actualmente, no hay aves.
V ☐ F ☒
- 2** Estas frases contienen datos erróneos. Reesríbelas en tu cuaderno con esos datos corregidos.
 - a. Entre la fauna más representativa del parque se encuentra el ciervo, el lince, la encina y el jabalí.
 - b. La raña es una zona montañosa.
 - c. Los chozos son una comida típica de la Mancha.
- 3** Busca en internet qué extensión tiene el parque nacional de Cabañeros.
- 4** Escribe en tu cuaderno la traducción a tu idioma de los animales y los árboles que aparecen en esta ventana. Si lo necesitas, puedes buscar en internet.

Solución 2.

- a. Entre la fauna más representativa del parque se encuentra el ciervo, el lince, el jabalí y algunas aves, como las águilas, las cigüeñas o los buitres.
- b. La raña es una zona llana.
- c. Los chozos son antiguas cabañas utilizadas en el pasado como refugio temporal de pastores y carboneros.

Solución 3.

El parque nacional de Cabañeros tiene una extensión de algo más de 40 000 hectáreas.

- 1** ¿Por qué se van del parque nacional de Cabañeros los personajes de esta historia?

Porque don Quijote ya ha aprendido a montar a caballo.

- 2** ¿Qué personajes de la historia van a El Toboso?

Cayetana, Alberto, Pablo, Inés y Maarten. Juan, el padre de Inés y Pablo, no va porque tiene que volver a Toledo.

- 3** ¿Qué información tienes después de leer este capítulo sobre la relación entre El Toboso y el libro *El ingenioso hidalgo don Quijote de la Mancha*?

En el libro se dice que Dulcinea, la mujer de la que está enamorado don Quijote, es de El Toboso. Por eso, el 23 de abril, en el aniversario de la muerte de Cervantes, se celebra en el Toboso la fiesta del Quijote.

- 4** ¿Qué van a hacer en El Toboso? Marca la opción correcta.

- a. Ver a unos amigos de Cayetana.
- b. Fabricar un robot de Dulcinea del Toboso.
- c. Disfrazarse de personajes de la novela *El ingenioso hidalgo don Quijote de la Mancha*.
- d. Presentar el robot de don Quijote en las fiestas del 23 de abril.
- e. Comprar productos típicos de la Mancha.

- 5** Señala si las siguientes afirmaciones son verdaderas o falsas.

- a. Pablo, Inés y Maarten van a El Toboso en autobús. V ☐ F ☒
- b. Don Quijote viaja en coche. V ☒ F ☐
- c. El coche lleva un remolque. En él viaja el caballo. V ☒ F ☐
- d. Alberto viaja en tren. V ☐ F ☒

- 6 Busca en el capítulo las palabras que se refieren a partes de un coche y al tiempo meteorológico. Escríbelas en esta tabla y, si es necesario, busca la traducción a tu lengua.

| PARTES DE UN COCHE | TIEMPO METEOROLÓGICO |
|----------------------------|---|
| asiento faro volante | trueno relámpago viento lluvia rayo tormenta |

- 7 Busca en internet qué tipo de actividades se organizan en El Toboso durante las Jornadas Cervantinas. Escríbelo.

Sugerencia: Hay actuaciones teatrales, espectáculos de baile, conciertos, desfiles, presentaciones de libros, actividades para niños... También se organiza un Mercado Cervantino, un mercado medieval.

- 8 ¿Hay llanuras en tu país? ¿Dónde? ¿Qué características tiene ese tipo de paisaje? Coméntalo con tus compañeros/as.
- 9 Busca una imagen característica de un paisaje de tu país. Preséntala en clase.

VENTANA A LA HISTORIA

1. LOS MOLINOS DE

VIENTO. En Castilla-La Mancha hay algunos molinos de viento bien conservados. Algunos han sido declarados Bien de Interés Cultural.

Están situados en zonas altas y con mucho viento.



2. RUTAS TURÍSTICAS.

Hay diversas rutas de los molinos de viento, que constituyen un gran atractivo turístico. Es posible visitar el interior de algunos molinos.



3. SU FUNCIÓN.

Hay molinos en la Mancha desde el siglo XVI. Los molinos de viento podían moler mucho grano en poco tiempo y, así, aliviar el hambre.

4. DON QUIJOTE Y LOS GIGANTES.

El episodio más famoso de la novela *El ingenioso hidalgo don Quijote de la Mancha* es la lucha de don Quijote contra un molino de viento porque cree que es un gigante.



ACTIVIDADES

1 Escribe la respuesta a estas preguntas.

- ¿Cuál es la función de los molinos de viento en el momento en el que se construyen?
Moler mucho grano en poco tiempo.
- ¿Dónde se encuentran los molinos de viento?
En zonas altas y con mucho viento.
- ¿Qué pueden hacer los turistas interesados en los molinos?
Hacer rutas de los molinos de viento y visitar algunos por dentro.

2 El personaje de don Quijote confunde la realidad con la fantasía. ¿Qué le pasa cuando ve un molino de viento? ¿Qué piensa que es?

3 Busca en internet obras de arte que ilustren la lucha de don Quijote con los molinos de viento. Muéstralas en clase.

4 ¿Qué otros episodios del libro *El ingenioso hidalgo don Quijote de la Mancha* son conocidos? Busca información y compártela en clase.

5 Busca información sobre la ruta de los molinos de viento y dibújala en un mapa.

Solución 2.

Cuando ve un molino de viento, don Quijote cree que es un gigante y, por eso, empieza a luchar con él.

Sugerencia 3.

Algunos episodios conocidos del *Quijote*:

- Don Quijote ataca a un rebaño de ovejas porque cree que son dos ejércitos que se enfrentan.
- Don Quijote defiende a un joven porque lo están pegando. Cuando sigue su camino, pegan al joven aún más.
- En una venta (una especie de hotel) donde don Quijote y Sancho pasan la noche, una joven entra en la habitación de don Quijote buscando a su enamorado. Don Quijote cree que lo busca a él y le dice que no puede corresponderle porque ya está enamorado de otra mujer. Cuando el enamorado de la chica los ve, empieza a pegar a don Quijote.

- 1** ¿De qué personajes de *El ingenioso hidalgo don Quijote de la Mancha* se disfrazan los habitantes de El Toboso que aparecen en este capítulo?

De doncella, de Sancho Panza, de caballero de la Blanca Luna. También de gigante (don Quijote está obsesionado con los gigante y a veces ve gigantes donde no los hay).

- 2** Selecciona la respuesta más adecuada a cada una de estas preguntas, según lo que se cuenta en el capítulo.

a. ¿Por qué defiende don Quijote a la doncella?

☒ Porque la ve discutir con un chico.

☐ Porque un gigante la ataca.

b. ¿Por qué el Quijote quiere atacar al hombre disfrazado de gigante?

☐ Porque ese hombre ha atacado a Sancho Panza.

☒ Porque cree que es un gigante de verdad y que es malo.

c. ¿Por qué la gente aplaude cuando acaba la lucha entre el caballero de la Blanca Luna y don Quijote?

☒ Porque creen que es una representación teatral de las fiestas.

☐ Porque ha perdido don Quijote, que está loco y es peligroso.

d. ¿Por qué Alberto desconecta un chip de don Quijote?

☐ Porque se han terminado las fiestas de El Toboso.

☒ Porque la tormenta ha estropeado el chip y eso es un peligro.

- 3** Continúa estas series. Escribe con qué otras palabras se puede combinar la palabra queso.

queso

manchego

de oveja

Sugerencia 3.

queso manchego >
roquefort > parmesano > gouda >
feta > camembert >
cabrales > idiazábal...

queso de oveja > de
cabra > de vaca > de
camella > de búfala...

4 ¿Qué tipos de queso te gustan más a ti? ¿Hay algún tipo de queso típico de tu país o región? ¿Cómo se llama? Coméntalo con tus compañeros/as.

5 Haz un resumen de lo que le ocurre a don Quijote en este capítulo.

Sugerencia: Don Quijote llega a El Toboso después de pasar la noche perdido con Rocinante. En el pueblo, es un día de fiesta dedicado al Quijote y, por eso, hay muchos puestos en los que se venden cosas y gente disfrazada de personajes del Quijote. Don Quijote no entiende que son personas disfrazadas y tiene algunos problemas. Primero, ve a un chico y a una pareja discutiendo y se enfrenta al chico para defender a la chica (disfrazada de doncella). La pareja no entiende nada y se enfada con él. Luego, se encuentra con un hombre disfrazado de Sancho Panza, que le dice que en esa calle hay un gigante. Don Quijote quiere atacar al hombre disfrazado de gigante y este, se enfada también. Finalmente, se encuentra a otro caballero andante, el caballero de la Blanca Luna, que se enfrenta con él y lo gana. Ese caballero era Alberto Castro disfrazado. Alberto le desconecta algunos chips porque dice que ya no funcionan y que eso puede ser peligroso. Cayetana dice que van a investigar qué ha pasado.

6 Señala cuáles de estos productos y platos no son típicos de la Mancha. Puedes buscar información en internet.

- a. el queso de oveja
- b. la paella
- c. las papas arrugadas
- d. la fabada
- e. el azafrán

7 En grupos, haced un póster o infografía de productos típicos de Castilla-La Mancha. Podéis recoger la información que aparece en el libro y también buscar más información en internet.


VENTANA A LA CULTURA



1. LA PLAZA MAYOR.

Muchos pueblos y ciudades de España tienen una plaza mayor, que es la plaza principal, un lugar de encuentro. Allí se suele encontrar

el ayuntamiento, y, muchas veces, también una iglesia. También es el lugar donde se celebran eventos importantes y donde se suelen montar mercados y mercadillos.



2. EL TOBOSO. En la plaza mayor de El Toboso podemos ver el ayuntamiento, una iglesia y dos estatuas metálicas de don Quijote y de su amada Dulcinea.

3. DULCINEA DEL TOBOSO.

En las novelas de caballerías, los caballeros andantes luchan por una dama hermosa llena de virtudes. Don Quijote también está enamorado de una dama: se llama Dulcinea del Toboso. Es un personaje inventado por don Quijote, inspirado en una campesina de El Toboso que él conocía: Aldonza Lorenzo. En la novela, don Quijote habla muchas veces de Dulcinea, pero ella nunca aparece.

ACTIVIDADES

- 1 **¿Qué edificios se encuentran habitualmente en las plazas mayores de las ciudades y pueblos de España?**
- 2 **Marca cuáles de estas afirmaciones sobre Dulcinea del Toboso son correctas, según lo que has leído.**
 - a. Es una mujer de El Toboso y don Quijote está enamorado de ella.
 - b. Este personaje habla en algunas ocasiones en la novela con don Quijote.
 - c. El personaje de don Quijote se inventa el nombre de Dulcinea del Toboso, que es, en realidad, Aldonza Lorenzo, una conocida suya.
- 3 **En grupos, buscad en internet qué lugares relacionados con Cervantes y su novela *El ingenioso hidalgo don Quijote de la Mancha* se pueden visitar en El Toboso.**
- 4 **En grupos, buscad imágenes de las plazas mayores más famosas de España y publicadlas en un muro interactivo.**
- 5 **¿Qué plazas bonitas de vuestro país (u otro) conocéis? ¿Qué edificios hay? ¿Qué eventos se organizan allí? Comentadlo en clase.**

Solución 1.

El ayuntamiento suele estar en la plaza mayor. Muchas veces, también hay una iglesia.

Sugerencia 3.

Se puede visitar el Museo Cervantino, la Casa de Dulcinea del Toboso, una típica casa manchega de la época, que perteneció a la familia Martínez Zarco. También hay una ruta literaria: hay textos del Quijote escritos en las paredes de algunas calles.

Sugerencia 4.

Algunas plazas mayores famosas de España son la de Madrid, la de Almagro, la de Salamanca, la de Cáceres, la de Valladolid, la de Chinchón o la de Trujillo.